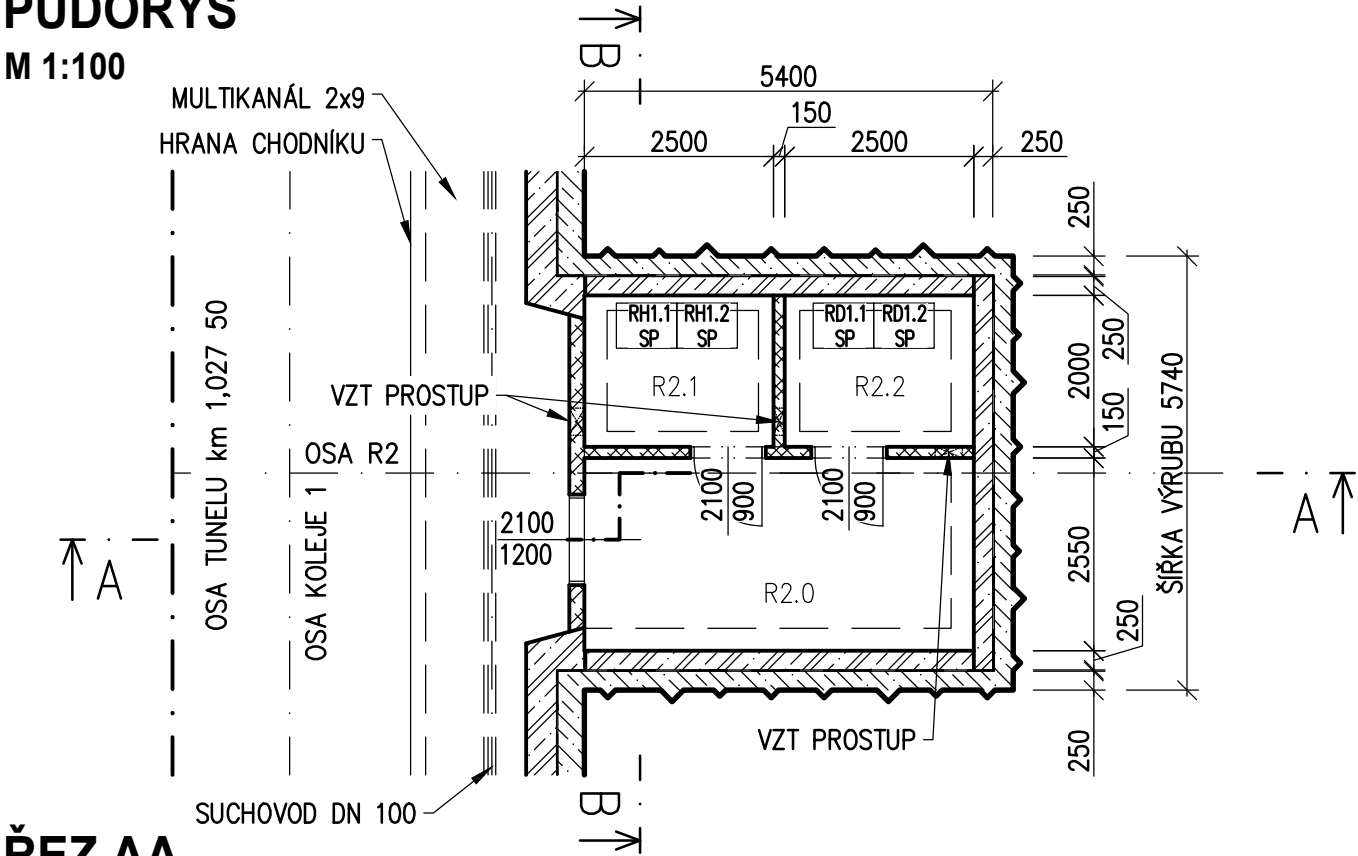


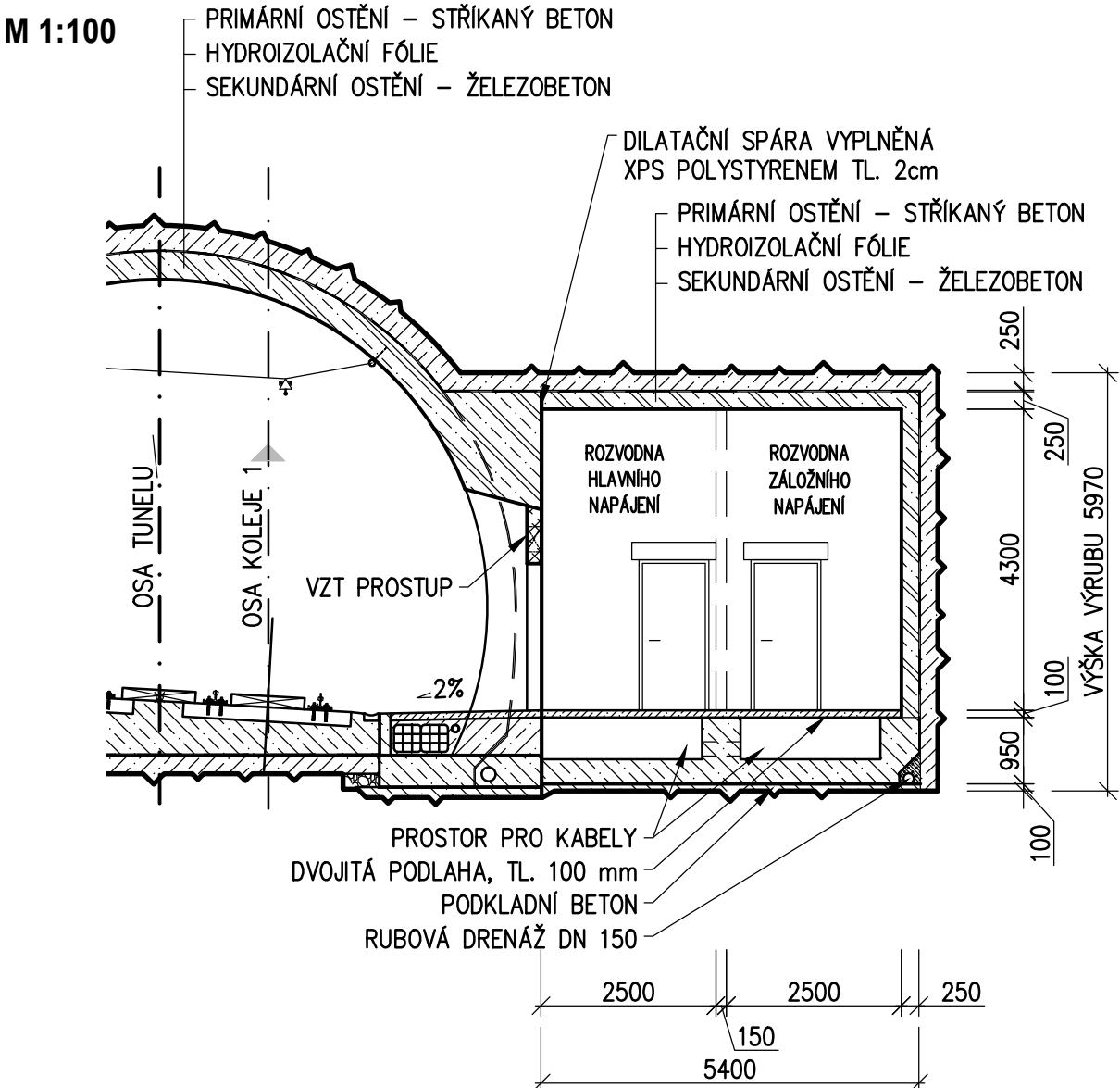
RAŽENÁ ROZVODNA R2  
 PŮDORYS

M 1:100



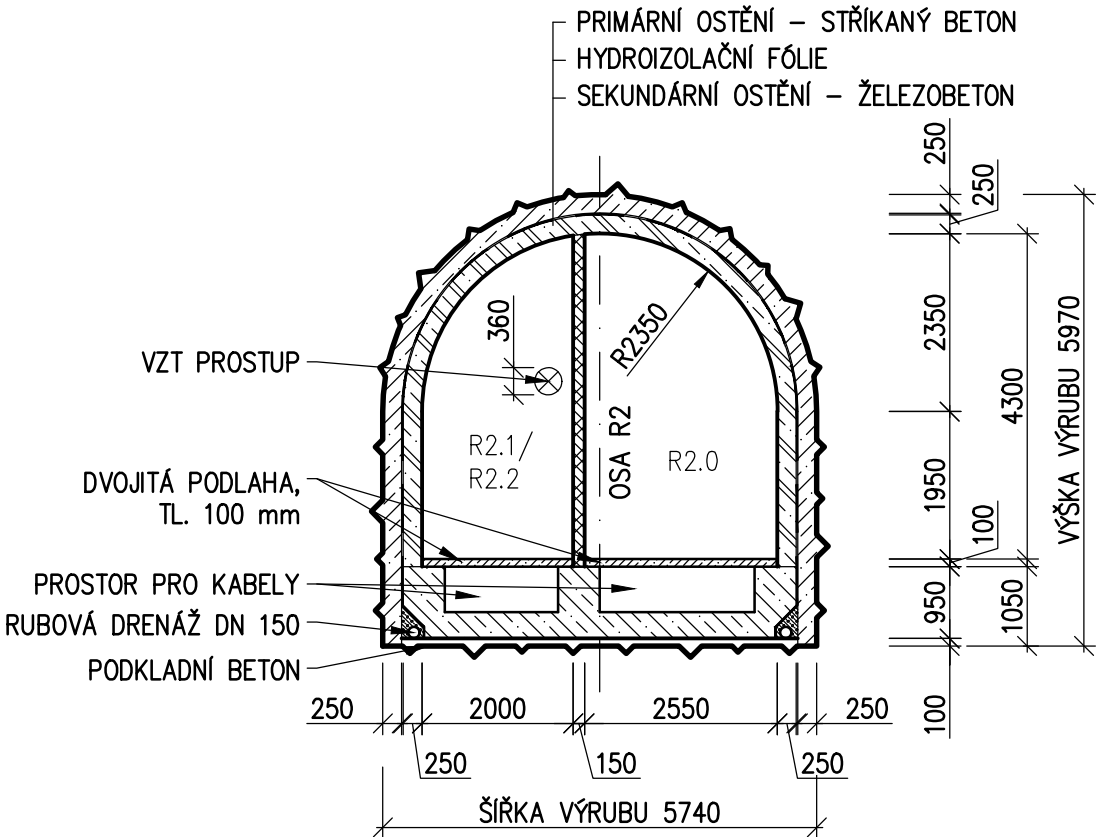
ŘEZ AA

M 1:100



ŘEZ B-B

M 1:100



LEGENDA:

- R2.0 VSTUP DO ROZVODNY  
 R2.1 ROZVODNA HLAVNÍHO NAPÁJENÍ  
 R2.2 ROZVODNA ZÁLOŽNÍHO NAPÁJENÍ

POZNÁMKA:

VEŠKERÉ KÓTY JSOU POUZE ORIENTAČNÍ A BUDOU UPŘESNĚNY V DALŠÍM STUPNI PROJEKTOVÉ DOKUMENTACE.

D.1.9

INVESTOR:	Magistrát města Brna Odbor investiční Kounicova 67, 601 67 Brno	<b>B   R   N   O   I</b>
-----------	---	--------------------------

ZHOTOVITEL DOKUMENTACE: VEDOUČÍ SPOLEČNOSTI <b>OSSENDORF</b> Brno PK OSSENDORF s.r.o. Tomešova 503/1, 602 00 Brno www.pk-ossendorf.cz tel.: +420 543 516 526 info@pk-ossendorf.cz	SPOLEČNOST "TT BYSTRC - KAMECHY" ČLEN SPOLEČNOSTI <b>METROPROJEKT</b> Pražská 1621/36, 170 00 Praha 7 www.metroprojekt.cz tel.: +420 296 154 105 info@metroprojekt.cz	ČLEN SPOLEČNOSTI <b>AMBERG ENGINEERING</b> AMBERG Engineering Brno a.s. Platšinského 10, 602 00 Brno www.amberg.cz tel.: +420 541 432 611 amberg@amberg.cz
HLAVNÍ INŽENÝR PROJEKTU:	ING. PETR VYSKOČIL	Č. ZAKÁZKY: 2018 120.1
HLAVNÍ KOORDINÁTOR PROJEKTU:	ING. VLASTISLAV NOVÁK, Ph.D.	

VEDOUČÍ PROJEKTANT	ING. VLASTIMIL HORÁK		<b>AMBERG ENGINEERING</b>
ZODPOVĚDNÝ PROJEKTANT	ING. VERONIKA KOČÍČKOVÁ		
VYPRACOVAL	ING. VERONIKA KOČÍČKOVÁ		
KONTROLOVAL	ING. VLASTIMIL HORÁK		
KRAJ: JIHO-MORAVSKÝ	KAT. ÚZ.: BRNO-BYSTRC, ŽEBETÍN	DATUM	04/2022
STAVBA <b>PRODLOUŽENÍ TRAMVAJOVÉ TRATI BYSTRC - KAMECHY</b> STAVEBNÍ ČÁST OBJEKTY PODZEMNÍCH STAVEB		FORMÁT	3 A4
		MĚŘITKO	1:100
		ÚČEL	DUR
		ČÍS. ZAKÁZKY	259-2/2
ČÁST PD	<b>RAŽENÁ ROZVODNA R2</b>	ČÍS. SOUPRAVY	ČÍS. PŘÍLOHY <b>05</b>